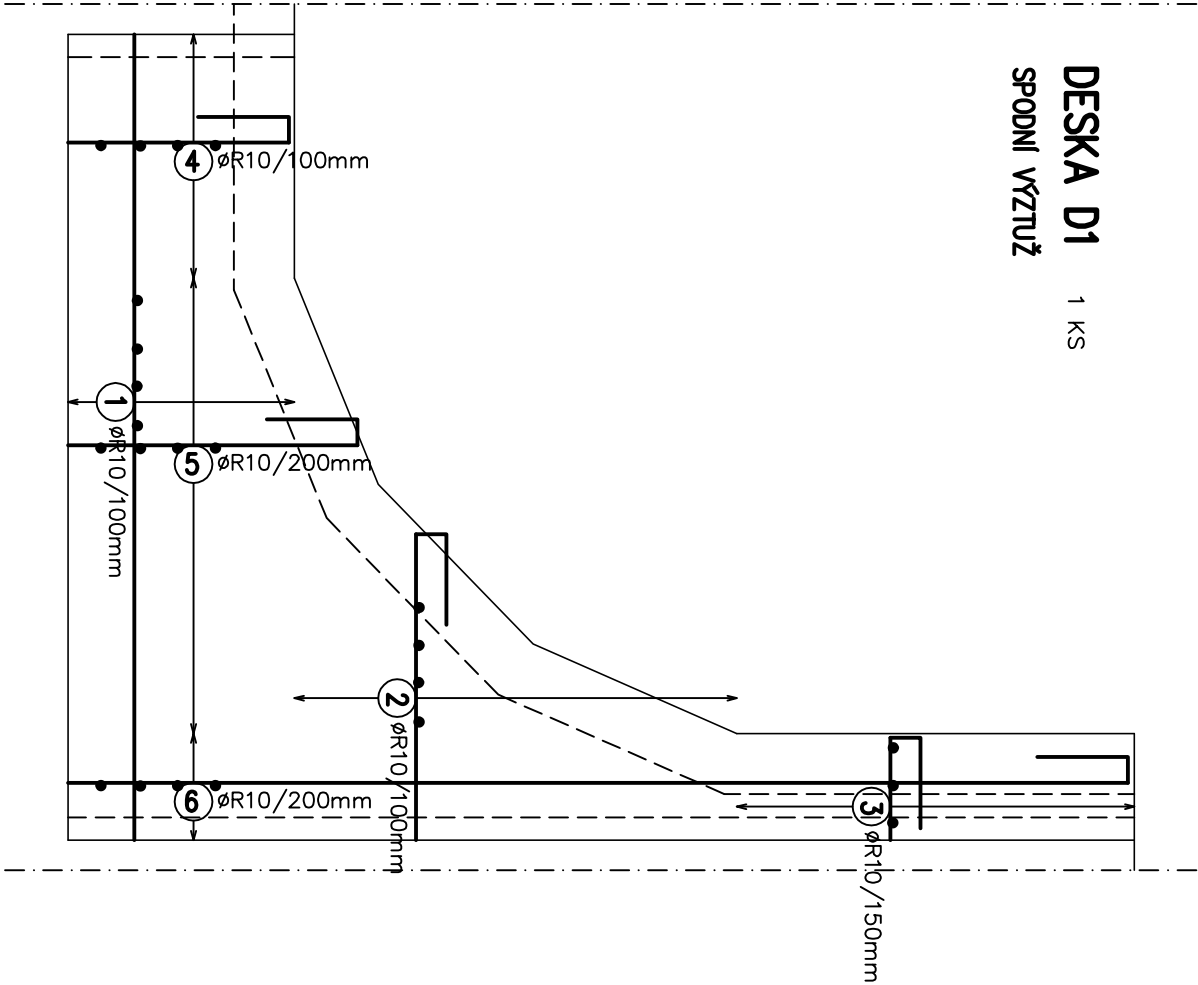
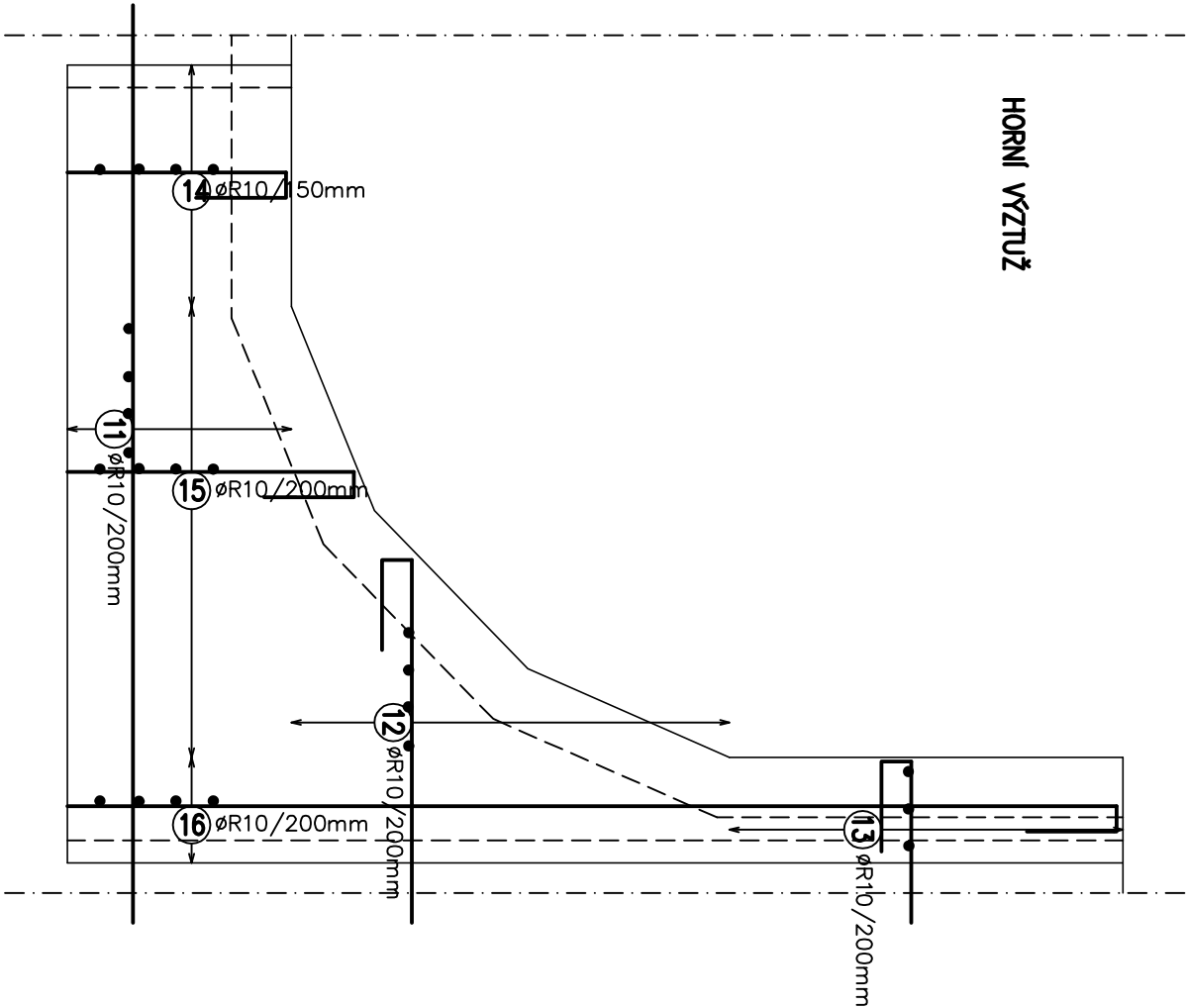


DESKA D1 1 KS
SPODNÍ VÝZTUŽ



HORNÍ VÝZTUŽ



POZNÁMKA: – PŘÍBLIŽNÉ MNOŽSTVÍ OCELI – 110 kg/m³

BETON C 30/37 XC1
OCEL – BSt 500
KRYTÍ 25 mm

HL.PROJEKTANT	VYPRACOVAL	KRESLIL	KONTROLOVAL	<div>Ing. Jiří Zikmund stálka stavebních konstrukcí</div> <div>HOSIN 175, 373 41 HLUBOKÁ n.v.t.</div>	
ING.ARCH.GANTNEROVÁ	ING.ZIKMUND				
KRAJ	JIHOČESKÝ	OBEC	ČESKÉ BUDĚJOVICE		
INVESTOR NEMOCNICE ČESKÉ BUDĚJOVICE, A.S., B.ŇEMCOVÉ 585/54					
AKCE				STUPEŇ	DSP
PŘÍSTAVBA BUDOVY C – ČÁST D NEMOCNICE ČESKÉ BUDĚJOVICE, A.S.				MĚŘÍTKO	1:50
				FORMÁT	2 A4
				DATUM	1.2017
OBSAH				PARÉ	Č. V.
SCHÉMA VÝZTUŽE DESKY D1					K5